



朗宇國際有限公司

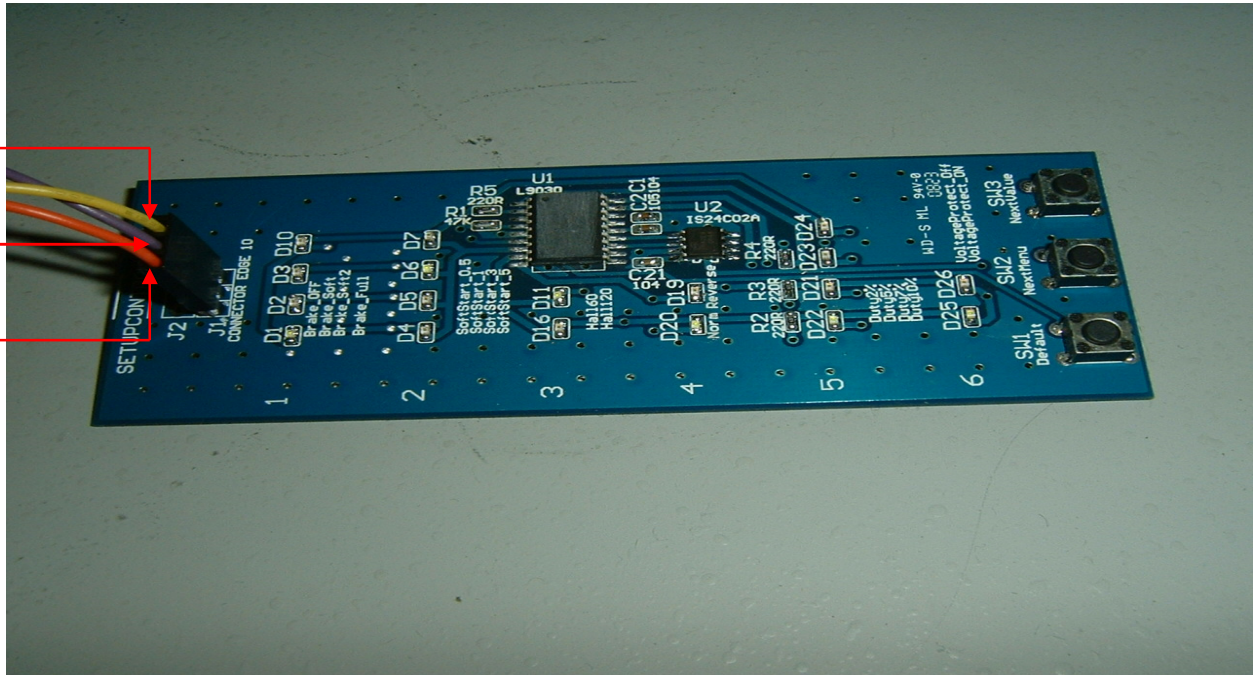
International Co., Ltd

擴充設定板使用說明

## Plus Setting Board

### ● 設定板接法並注意事項：

- 一、將設定板之設定線與測試板之 Control Board Connector 連接。
- 二、測試板上電未接設定板前，其設定視為預設值。測試板上正/反轉控制鍵，可控制切換正/反轉。
- 三、測試板上電後接設定板前，需先將測試板上之正/反轉控制鍵切至 OFF(正轉)，剛接上時可能會接受到設定板訊號，正/反轉會誤判，需按一次設定板的傳送鍵 (SW1)，始為正常，此後測試板上之正/反轉控制鍵失效，正/反轉控制轉為設定板控制。
- 四、測試板上電接設定板後，此時設定為設定板設定值，測試板上正/反轉控制鍵失效，正/反轉控制轉為設定板控制。
- 五、測試板上電後約有一秒等待設定板資料接收時間，期間不接收任何控制指令。
- 六、無感應器(Sensorless)之測試板，第三項功能霍爾感應器擺放角度之選單失效。
- 七、★ 為初始預設值。



● LED 燈號顯示順序 (由上而下，由左至右):

1、**電子煞車**(煞車時 ABS1 與 ABS2 之功能可能導致電壓充高，使用者需特別注意):

★ a、**OFF(自由停止) (D1)**

b、ABS1(點煞弱) (D2)

c、ABS2(點煞強) (D3)

d、Full(全煞) (D10)

2、**緩啟動時間**(負載愈大，則緩啟動時間愈長愈好):

a、0.5 秒 (D4)

b、1 秒 (D5)

★ c、**3 秒 (D6)**

d、5 秒 (D7)

3、霍爾感應器擺放角度：

a、60 度 (D16)

★ b、120 度 (D11)

4、馬達轉向：

★ a、正轉 (D20)

b、反轉 (D19)

5、初始力矩(負載愈大使用力矩需較大，力矩愈大空載可能造成抖動)：

★ a、2% (D22)

b、5% (D21)

c、7% (D23)

d、10% (D24)

6、電壓保護功能：

a、OFF(電壓保護除能) (D25)

★ b、ON(電壓保護致能) (D26)

● 功能執行鍵：

一、傳送鍵 (SW1)：傳送設定值，傳送時燈號全滅。

二、選單鍵 (SW2)：跳下一選單。

三、選值鍵 (SW3)：跳下一設定值。

四、長按傳送鍵 (SW1) 約 1 秒，放開後，設定值回歸預設值。