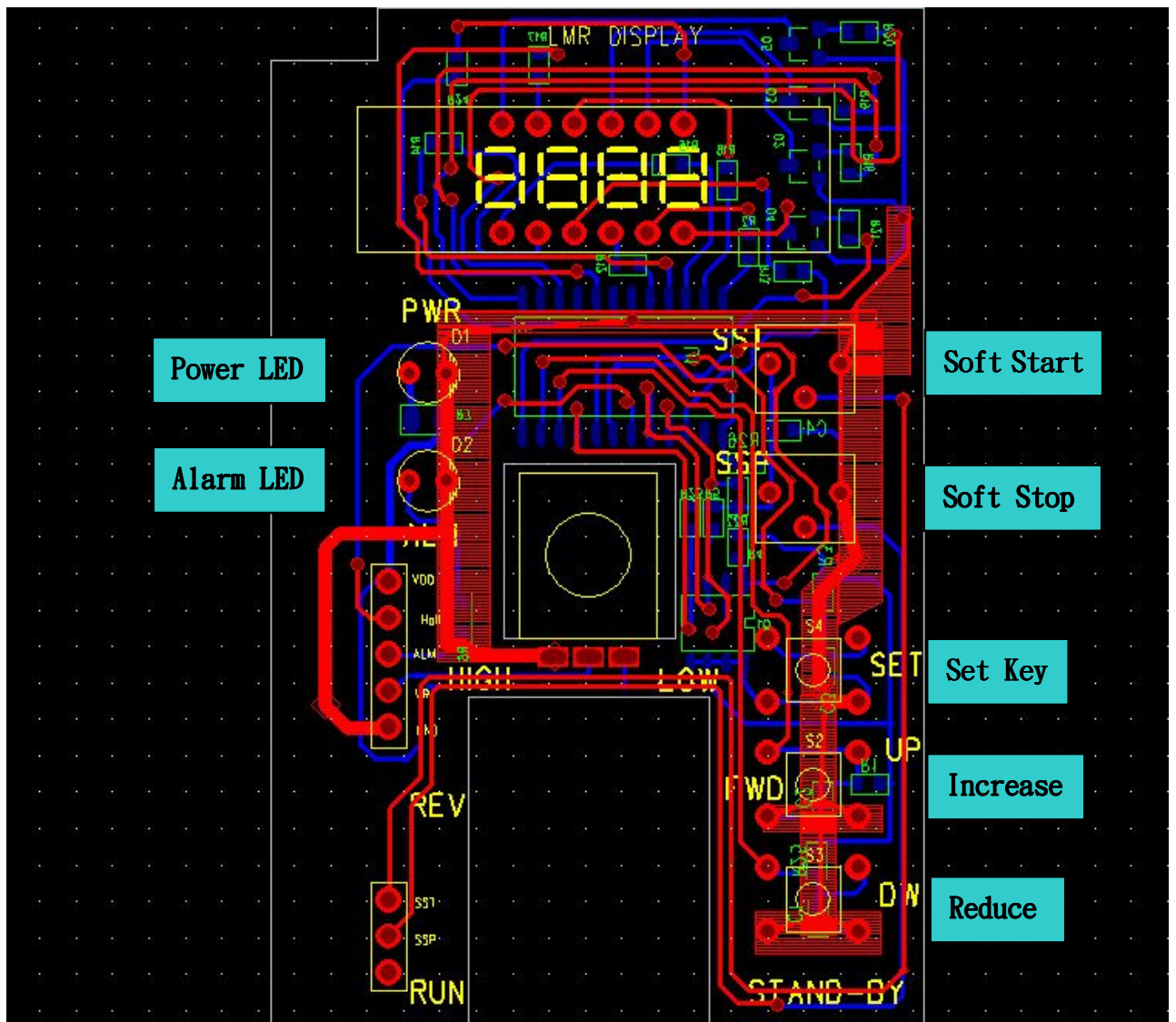




● 使用方法並注意事項：



一、搭配於 LMR11008D、LMR11009SD、LMR11011SD 面板顯示使用。

二、馬達標準：四極六槽。

三、上電同時，Power LED 點長亮(一般為綠色燈號)，轉速顯示 0.0。

四、當堵轉保護、過壓保護、低壓保護、過電流保護作用時：

Alarm LED 點長亮(一般為紅色燈號)。

MCU 之間聯絡有問題，顯示器顯示 ERROR。

五、VR 旋鈕：向左旋至最底(為啟動位置)，調整三種 VR 搭配可達成驅動馬達之最佳化。

Speed Set VR：可調整馬達轉速。

Soft Start Set VR：可調整馬達緩啟動時間。

Soft Stop Set VR：可調整馬達緩停止時間。

六、調整減速比顯示轉速(UP、DW、SET)：

1. 長按 SET 鍵約 1.8 秒進入設定模式，顯示初始為 1.0(減速比為 1:1)。

2. 第二次以後進入設定模式，顯示值應該為上一次設定的減速比值。

3. 設定應用的減速比值後，長按 SET 鍵約 1.8 秒退出設定模式，開始操作。

此時轉速顯示為經過減速比後的實際轉速。

UP：每按一次 UP 鍵則增加一級減速比值。

DW：每按一次 DW 鍵則減少一級減速比值。

SET：設定鍵。

減速比值共分成 39 級選擇：

1 : 1	1 : 12.5	1 : 45	1 : 180	1 : 600
1 : 3	1 : 15	1 : 50	1 : 200	1 : 750
1 : 3.6	1 : 18	1 : 60	1 : 250	1 : 900
1 : 5	1 : 20	1 : 75	1 : 300	1 : 1000
1 : 6	1 : 25	1 : 90	1 : 360	1 : 1200
1 : 7.5	1 : 30	1 : 100	1 : 400	1 : 1500
1 : 9	1 : 36	1 : 120	1 : 450	1 : 1800
1 : 10	1 : 40	1 : 150	1 : 500	

七、其他相關功能詳述，請參考 LMR11008D、LMR11009SD、LMR11011SD User Guide。

八、請注意小心短路，FPGA Board 附近應該保持淨空。

其它對於 LMR Display 相關問題，請詢問 LUL。